

La Jeune Chambre Économique des Français de Pékin, un nouvel acteur de la communauté française

La Jeune Chambre Économique des Français de Pékin a été chaleureusement accueillie et reçue par l'ensemble des acteurs de la Communauté française de Pékin : Monsieur l'Ambassadeur, les Conseillers du Commerce extérieur, la Chambre de Commerce et d'Industrie et la Mission Économique.

Accueil et soutien illustrés par l'honneur que nous fait SEM Hervé Ladsous, Ambassadeur de France en Chine, de nous recevoir dans sa résidence pour le lancement officiel de la Jeune Chambre Économique des Français de Pékin.

La Jeune Chambre Économique des Français de Pékin, des jeunes au service des jeunes

La Jeune Chambre Économique des Français de Pékin (JCEFP) est née de la volonté et de l'énergie d'un noyau de jeunes Français dynamiques et entrepreneurs. Forts de leur rencontre et de leur partage d'expérience ils ont décidé de créer une structure adaptée aux besoins des jeunes Français qui arrivent toujours plus nombreux en Chine. Hors des cadres classiques de l'expatriation, ils échangent, s'entraident, s'engagent et se forment.

Les membres de la JCE se « forment par l'action » en mettant leur enthousiasme au service de projets concrets. En apportant des changements positifs, ils progressent aussi individuellement. La JCE c'est aussi une opportunité d'étendre son réseau, local et international ; La JCE est en effet un mouvement présent dans plus de 100 pays!

La JCE des Français de Pékin poursuit aujourd'hui deux projets :

- une pépinière d'entrepreneurs, pour accélérer leur implantation en Chine en leur apportant bureaux, informations et réseaux.
- promouvoir des pratiques respectueuses de l'environnement en entreprise.

Si vous souhaitez en savoir davantage sur la JCEFP et ceux qui l'animent, n'hésitez pas à visiter notre site <http://www.jcef-pekin.fr/>

Bonne visite !

Les membres de la Jeune Chambre Économique des Français de Pékin

Présentation de la Jeune Chambre Économique des Français de Pékin

Toujours plus de jeunes dynamiques arrivent en Chine. Parmi eux, de jeunes Français entrepreneurs ont décidé de se regrouper pour créer la Jeune Chambre Économique des Français de Pékin. Nous sommes heureux de pouvoir vous présenter notre action et le mouvement que nous représentons!



Un rassemblement jeune porté par des valeurs

Association loi 1901 à but non lucratif, ouverte aux jeunes de 18 à 40 ans, la Jeune Chambre Économique des Français de Pékin, poursuit les objectifs de « formation par l'action », communs à l'ensemble des [Junior Chamber International](#):

- mener à bien **des actions concrètes** pour comprendre et résoudre des problèmes économiques, sociaux et culturels,
- favoriser **l'engagement** de ses membres dans la société,
- développer leurs capacités à prendre des **responsabilités**.

Parrainée par la [JCE de Tahiti](#), la JCE des Français de Pékin est la première JCE de Français implantée à l'étranger.

Des membres dynamiques et entrepreneurs

La JCE des Français de Pékin compte aujourd'hui 15 membres, jeunes et entrepreneurs, venant de tous les horizons et de profils très divers. De la jeune entrepreneuse dans la production artistique à l'avocat éminent, en passant par les jeunes entrepreneurs et les salariés, ce qui nous rassemble c'est **cette envie de faire progresser les choses**.



Des projets pour des changements positifs

La raison d'être de la JCE des Français de Pékin est de rassembler des jeunes entrepreneurs au service de projets concrets, apportant des changements positifs. Nos premiers projets sont:

- Créer une plateforme innovante d'accueil et d'échange pour les jeunes entrepreneurs à Pékin, sous la forme d'une [pépinière d'entrepreneurs distribuée](#),
- Promouvoir des pratiques respectueuses de l'environnement en entreprise, le [bureau vert](#).

Un mouvement contagieux



La JCE des Français de Pékin est bien lancée, comptant déjà 15 membres et ayant rencontré la majorité des institutions de la communauté française de Pékin. La démarche fait également des émules à Shanghai, où une JCE des Français de Shanghai est en cours de création.

Présentation du mouvement en France et dans le monde

Le mouvement Jeune Chambre Économique en France

La [Jeune Chambre Économique Française](#) (JCEF) est née en 1952 à l'initiative d'Yvon Chotard, s'inspirant d'un concept issu des Etats-Unis. C'est un réseau couvrant tout le territoire, avec 190 JCE locales rassemblées au sein de 23 Fédérations régionales.

Depuis 1976, la JCEF est reconnue d'utilité publique.

Le mouvement dans le monde, les Junior Chamber International

Le mouvement, à son origine en 1915, porte le nom de « The Young Men's Progressive Civic Association », puis en 1944 devient « Junior Chamber International ».

La [JCI](#) est une organisation non gouvernementale. Elle fédère 200 000 membres répartis dans 110 JCI Nationales et environ 6 000 JCI Locales.

Présente à l'ONU et au Conseil de L'Europe, la JCI collabore étroitement avec des organisations internationales ou non gouvernementales telles que CARE International, l'OMS, la Chambre de Commerce Internationale, l'AIESSEC (association internationale d'étudiants), l'UNESCO ou l'UNICEF.

Vocations et valeurs

Ce mouvement repose sur le civisme et le progrès comme moyen de rapprochement des êtres humains et a une vocation internationale. L'objectif des JCE est de contribuer au développement de la communauté mondiale en donnant aux jeunes l'opportunité de révéler leurs talents de meneurs, la prise de responsabilité sociale, l'esprit d'entreprise et la solidarité nécessaires pour créer des changements positifs.

Les membres des JCE imaginent et réalisent des projets au service de leurs cités, dans tous les domaines : social, économique, culturel, communautaire... Citoyens responsables, ils sont conscients de la difficulté de vivre en paix et en justice. Agés de 18 à 40 ans, ils se forment à la prise de responsabilité dans le respect de valeurs humanistes :

- la foi dans l'Homme et dans le progrès de la communauté mondiale
- la liberté de l'individu et de l'entreprise, garante de la justice économique
- la solidarité internationale, car « la fraternité humaine transcende la souveraineté des nations »
- le respect de la personne humaine, « la plus précieuse des richesses », le respect des lois, la lutte contre l'arbitraire
- la valeur de l'engagement et la noblesse de l'action au service de la communauté.

En savoir plus:

[Jeune Chambre Économique Française](#)

[Junior Chamber International](#)

Présentations des membres

La JCE des Français de Pékin compte 15 membres, jeunes et entrepreneurs, venant de tous les horizons et de profils très divers.

De la jeune entrepreneuse dans la production artistique à l'avocat éminent, les membres sont des cadres, des salariés et nombre d'entrepreneurs. **Découvrez-les!**



Fabrice Splinder, Président 2007
Co-Fondateur de la société Progression

Formation: DUT Génie Mécanique et Productique + 2 ans d'école de commerce (CEFIRE).
Secteur d'activité: Agence de communication, production de présentoirs et mobiliers de boutiques de luxe pour les marchés chinois et international.
Présence en Chine: Existence de la société à Hong Kong depuis 2002, à Shanghai depuis fin 2006.
Site: www.progression-asia.com



Matthieu Cambounet, Vice Président Développement
Fondateur de Crystal Science and Technology

Formation: Technologue ESTE (Groupe ESIEE), Ingénieur EFREI, Génie logiciel.
Secteur d'activité: société de service spécialisée en solutions internet et open source. Problématiques Web, site portail corporate, site e-commerce et développements spécifiques.
Présence en Chine: Date de création : 1^{er} août 2006 (WFOE) ; Employés : 9 (+ 3 stagiaires français). Site: www.dianjingkeji.com



Julien Chol, Vice Président Programme et Trésorier
Fondateur de « L'air à la source »

Formation: Ingénieur de l'École Centrale Paris (Génie Industriel et Entrepreneuriat).
Secteur d'activité: Distribution de produits contre les effets de la pollution atmosphérique sur la santé.
Présence en Chine: présent en Chine depuis juillet 2005. Début d'activité en octobre 2006.
Site: www.pollution-china.com



Marion Lespine, Secrétaire Générale
Responsable du secteur juridique et fiscal de la Mission économique de Pékin

Formation: Maîtrise de droit international (Paris I), LLM de droit allemand (Cologne), DESS de droit de la propriété intellectuelle (Grenoble).
Secteur d'activité: Affaires juridiques.
Présence en Chine: 3 ans en Chine (1997-2000), puis de nouveau en Chine depuis octobre 2005.



Olivier Lefébure, Vice Président
Avocat Associé d'Adamas

Secteur d'activité: Droit.



Laure Marchand, Vice-Présidente Communication
Head of the French Desk, Dezan Shira and Associates, Public Relations, North China

Formation: DEA de Droit public Fondamental (Lyon 3). Master de Droit européen (Katholieke Universiteit van Leuven, Belgique flamande).
Secteur d'activité: Public Relation, Marketing et Business Development pour Dezan Shira. Relation avec la communauté française. Promotion et image du cabinet à travers la Chine et en Mongolie.
Présence en Chine: Kunming, Yunnan (2001-2002) et Pékin depuis trois ans.



Édouard Ballière



Arnaud Baril

Directeur des opérations de Dynabond Investment Consulting

Formation: Droit / Informatique.

Secteur d'activité: Conseil en implantation.

Présence en Chine: 16 employés. Arnaud Baril est présent en Chine depuis 1997.

Site: www.dynabondconsulting.com



Benjamin Denis

En recherche, précédemment Directeur bureau Beijing Pomagalsky et business development manager Areva T&D

Formation: Ingénieur + DEA de l'École Centrale de Lyon (Génie Industriel).

Secteur d'activité: En recherche, précédemment = Transport par câble (téléphérique, télécabine, funiculaire) et Transport Energie Electrique de Haute tension.

Présence en Chine: Shanghai = 1996, Beijing 1997-98 et à nouveau depuis décembre 2004.



Benjamin Devillard

Consultant informatique et formateur pour l'Ambassade de France en Chine et le groupe Safran

Formation: Ingenieur ESIEA.

Secteur d'activité: Informatique .

Présence en Chine: présent en Chine depuis septembre 2005.



Anne Dewees

Conseillère exécutive auprès du Président d'EDF Asie-Pacifique

Secteur d'activité: Énergie et Développement Durable.



Hortense Hallé

Fondatrice et Directrice générale de « H!TANG »

Formation: ESCP-EAP: Mastère Spécialisé en Marketing-Communication; Langues' O: Licence de Langue et Civilisation Chinoise; Maîtrise de Commerce International.

Secteur d'activité: Solutions artistiques et culturelles aux marques et aux événements. Références: Areva, Bouygues, InterContinental, Peugeot, Sopexa, Union Européenne, Villeroy&Boch, Volkswagen.

Présence en Chine: Présente à Pékin depuis 4 ans, exerce son activité depuis 2 ans.



Sébastien Lézier

Fondateur de la société Winpact

Formation: Maîtrise de logistique Internationale, Master de Commerce International en Vins et Spiritueux.

Secteur d'activité: Création et distribution d'accessoires du vin pour les professionnels. Winpact, le seul intermédiaire entre usine et client final. Cibles : Europe, Amérique Latine, Australie et Japon.

Présence en Chine: Activité lancée en novembre 2006.



Marie-Lys Loyer

Co-Fondatrice de Turquoise Lanyu

Formation: Ecole Supérieure de Commerce de Paris (ESCP-EAP, promo 2002).

Secteur d'activité: Marque originale de linge de table et de bijoux fantaisie, d'inspiration sino-française.

Présence en Chine: En Chine depuis avril 2006 ; activité lancée en juin 2006.

Site: www.turquoise-lanyu.com



Jérémie Rossignol

Co-Fondateur de Hutong Group Limited, Hutong School Programs et de Hutong Housing

Formation: Licence de droit, Maîtrise de sciences politiques.

Secteur d'activité: Placement en stage, cours de chinois, assistance logistique pour des séjours en Chine de courte et moyenne durée, rénovation et location de cours carrées.

Présence en Chine: Présent en Chine depuis 2002, activité lancée en 2004. Employés: 10.

Site: www.hutongschool.com



Adrien Schmidt

Cofondateur de Squid Solutions

Formation: Ingénieur de l'École Centrale Paris (99) et diplômé de l'Institut d'Etudes Politiques de Paris (2001)

Secteur d'activité: Editeur de logiciel d'analyse de données pour le marketing sur mobiles

Présence en Chine: présent en Chine depuis juillet 2006. Début d'activité en Europe en janvier 2004.

Site: www.squidsolutions.com

Présentation des projets

La raison d'être de la JCE des Français de Pékin est de **rassembler des jeunes entrepreneurs au service de projets concrets**.

La finalité, c'est d'apporter un changement positif correspondant à une problématique de notre communauté. Les problématiques peuvent être **économiques, culturelles ou sociales**.

Outre la réalisation d'une action concrète, un projet donne l'opportunité aux membres de se former en situation. **La formation par l'action, c'est se renforcer au contact d'enjeux réels**.

À ce jour, la JCE des Français de Pékin prépare deux projets:

- Créer une plateforme innovante d'accueil et d'échange pour les jeunes entrepreneurs à Pékin, sous la forme d'une [pépinière d'entrepreneurs distribuée](#),
- Promouvoir des pratiques respectueuses de l'environnement en entreprise, le [bureau vert](#)

Pépinière d'entrepreneurs

La Pépinière distribuée est un projet qui s'adresse aux jeunes entrepreneurs voulant s'établir en Chine. L'objectif est de les aider à accélérer leur implantation et de les guider dans leur démarche entrepreneuriale.

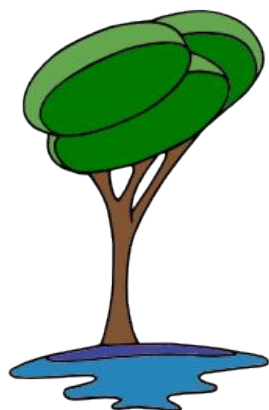


Concrètement, le projet touche trois préoccupations essentielles de tout entrepreneur:

- **Bureaux:** mettre en relation jeune entrepreneur et entrepreneur établi pour offrir un environnement de travail professionnel.
- **Informations:** mise à disposition d'informations pratiques spécifiques, en rapport avec l'implantation en Chine, contacts utiles, prestataires de service, etc.
- **Réseau:** animation d'un réseau d'entrepreneurs, en lien avec les institutions et les autres entreprises .

Bureau vert

L'environnement est un enjeu majeur du développement de la Chine, chacun pouvant à son niveau faire évoluer la donne.



Le projet "Bureau vert" a pour objectif de **promouvoir les pratiques environnementales au bureau**.

Plutôt que de se perdre en paroles, le projet est résolument tourné vers l'action. Concrètement, nous allons commencer par **expérimenter ces bonnes pratiques** au sein de nos entreprises et de nos réseaux. Avec cette expérience et cette légitimité, nous pourrons alors **promouvoir le projet** à plus grande échelle.

Les deux piliers de la démarche seront:

- **Une boîte à outils**, détaillant les actions possibles, en termes d'économie d'énergie, de papier, d'optimisation des transports...
- **Des conseils personnalisés:** basée sur une observation des processus de l'entreprise, une liste d'actions concrètes à mener sera proposée à l'entreprise.